

# SAINT - GILLES



*Le Jardin de Laly*

24 appartements lumineux T3 et T4

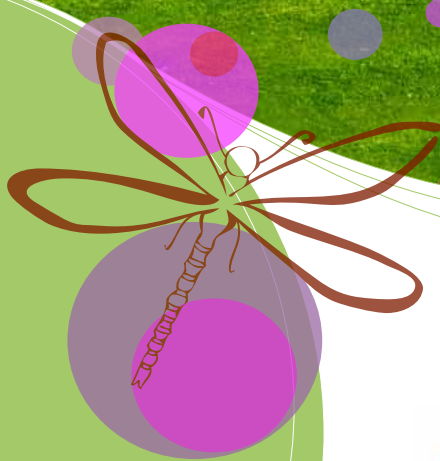


Architecte : PNCL Architecture

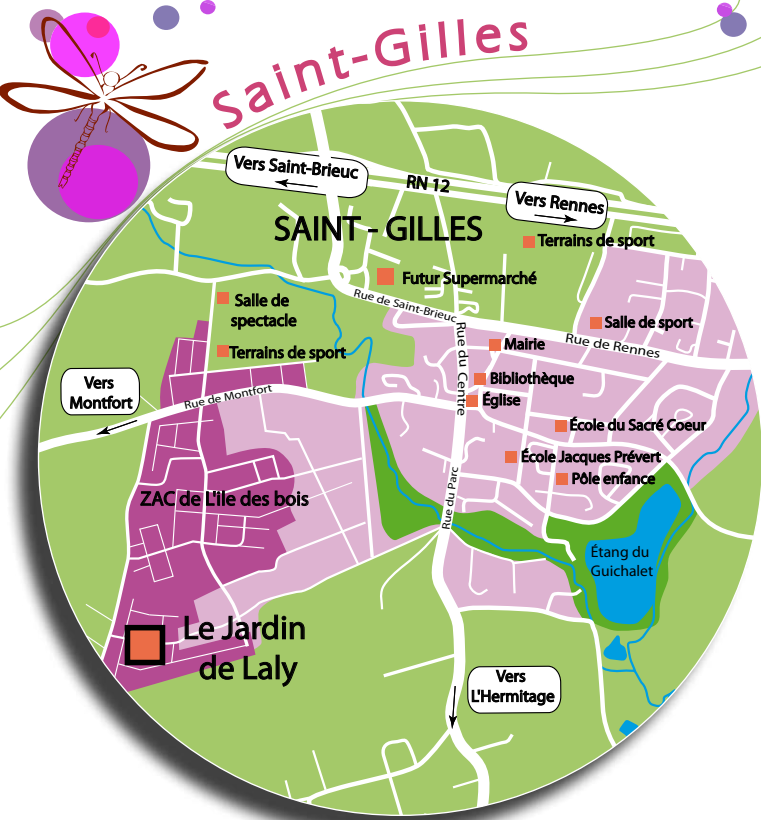
**THPE**

Très Haute  
Performance  
Énergétique

Balcons  
Garages  
Celliers  
Jardin clôt



**COOP**<sub>de</sub>  
**CONSTRUCTION**  
PROMOTEUR - CONSTRUCTEUR



Résolument tournée vers l'avenir, St Gilles a su évoluer vers un renouvellement urbain cohérent et durable. Aux portes de Rennes, St Gilles accueille une population jeune et dynamique, attirée par la vie à la campagne.

### INFO +

- ◆ www.saint-gilles35.fr
- ◆ 35590 St. Gilles
- ◆ 3 590 hab. (Saint-gillois, Saint-gilloise)
- ◆ 15 km à l'Ouest de Rennes
- ◆ Bus Star N°52
- ◆ Transports scolaires / handistar
- ◆ Covoiturage / Pédibus
- ◆ Professionnels de santé
- ◆ Assistantes maternelles
- ◆ Écoles / Centre de loisirs
- ◆ 39 associations
- ◆ Salle de spectacle
- ◆ Terrains de football / salles de sports
- ◆ Centre culturel / Bibliothèque
- ◆ Commerces de proximité
- ◆ Futur supermarché

A quelques pas du bourg, dans un quartier résidentiel, LE JARDIN DE LALY offre un beau choix d'appartements T3 et T4 économiques, confortables et respectueux de l'environnement.

L'objectif principal des architectes a été de proposer des logements agréables à vivre. Leur projet, clair et fonctionnel, propose une architecture résolument contemporaine, simple et dépouillée.

Le béton matricé a été choisi pour animer les soubassements dans le but de rompre le rythme des façades. Ce matériau offre une grande liberté de conception et de réalisation.

Les escaliers extérieurs et les balcons, qui prolongent les pièces à vivre, apportent une valeur ajoutée dans l'art de vivre, la fonctionnalité et la poésie du lieu. Ils permettront aux habitants de profiter au maximum du cadre et des abords joliment paysagés.

Pour participer à l'effort en faveur d'un développement durable, le jardin clos et arboré est équipé d'un système de récupération des eaux pluviales. Le local à vélo est recouvert d'une toiture végétalisée, ce qui permet de mieux l'intégrer à l'environnement et présente une solution esthétique indéniable. Les points de vue depuis les appartements seront embellis par cette surface verte supplémentaire.

LE JARDIN DE LALY répond aux exigences de qualité environnementale et garantit à ses habitants une vie saine en harmonie avec la nature.



ISR Images Sébastien Roignant 02 99 28 89 70 - Visuel : Infobat - Les illustrations sont une libre interprétation de l'artiste - Document publicitaire non contractuel

### Caractéristiques techniques

- ◆ Brique BGV
- ◆ Menuiseries aluminium avec rupture de pont thermique et vitrage faible émissivité
- ◆ Isolation thermique renforcée
- ◆ Chauffage gaz
- ◆ Récupération des eaux de pluies pour l'arrosage du jardin

