

LES ACTIONS AVEC LES SAINT-GILLOIS

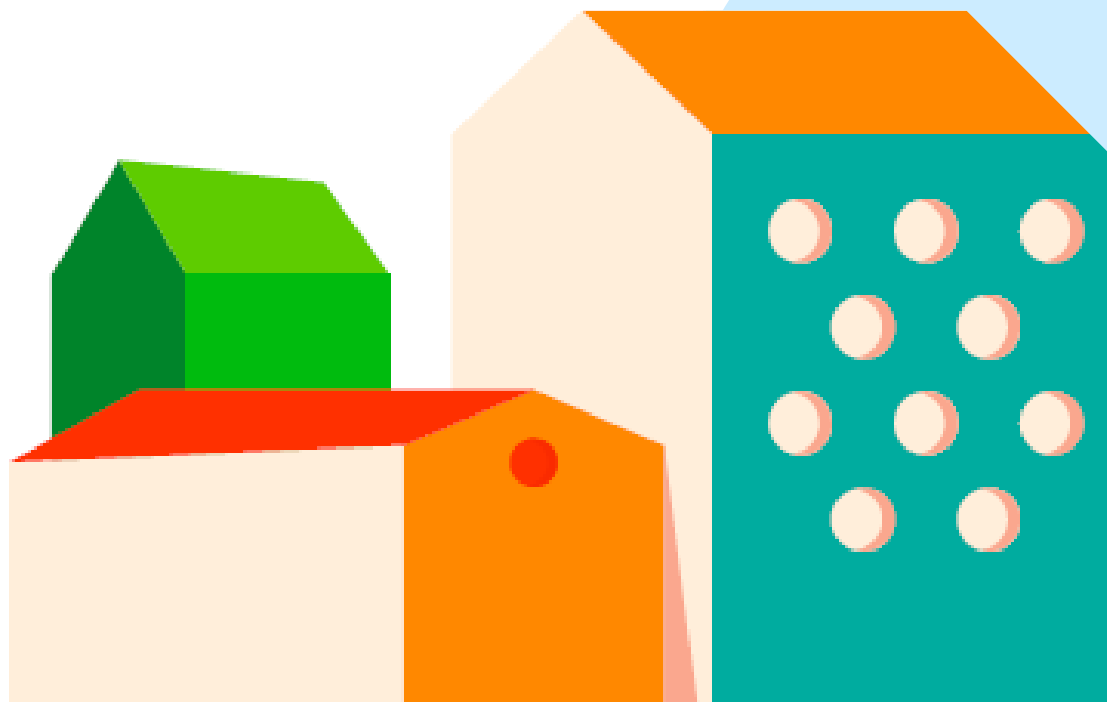
PHASE 1

DOSSIER DE REALISATION

BALADE EXPLORATOIRE

Le 2 octobre 2021

Synthèse thématique



LES ACTIONS AVEC LES SAINT-GILLOIS

L'objectif pour la phase 1 : collecter les éléments utiles pour le Dossier de Réalisation de la ZAC

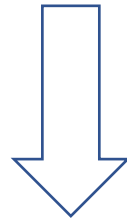
4 actions et 4 sous-objectifs complémentaires

Enquête par questionnaire



Recenser les usages et les propositions d'amélioration

Balade exploratoire



Saisir les impressions, les appréciations et les vécus

Ateliers participatifs



Identifier les besoins fonctionnels pour les différents usages de la ville

Réunion publique



Collecter les questions et les observations

Les thèmes abordés :

mobilité et déplacements, l'architecture et le cadre bâti, les espaces publics, les espaces verts et la végétation

Objectifs de la balade exploratoire :

- Réaliser un diagnostic partagé des aménagements existants : identifier « ce qui marche », les « irritants » et ce qui fait débat
- Recenser les attentes, les envies et les perceptions
- Collecter les idées et les propositions

Balade réalisée sur le secteur du centre-ville le 2 octobre 2021
avec une trentaine d'habitants et membres d'associations



LA MOBILITE, LES DÉPLACEMENTS

Ce qui est apprécié, ce qu'il faut garder

- Les cheminements piétons à l'abri de la circulation
- L'accès facile à la RN 12
- Des ralentisseurs pour réduire la vitesse
- La proximité du réseau bus

VŒUX :

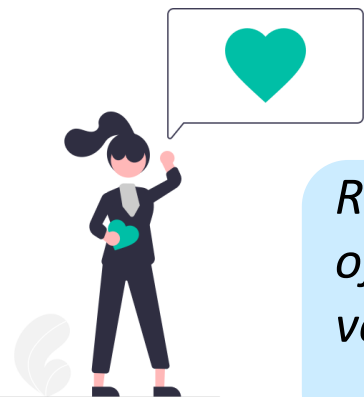
Réduire la place de la voiture et offrir davantage d'espace pour les vélos et piétons

Un plan de circulation qui tient compte de l'augmentation de la population

Organiser le stationnement

Ce qui dérange, ce qu'il faudrait éviter

- Les ruptures dans les trajectoires, notamment pour les modes doux
- Des parcours significativement plus longs pour des PMR
- L'absence d'abris vélo sur les lieux de services
- Le stationnement sauvage
- L'absence de signalétique



Ce qui est apprécié, ce qu'il faut garder

- Les immeubles à petite hauteur, qui laissent la vue dégagée
- Un habitat peu dense
- La conservation des bâtiments anciens parmi les neufs
- L'esprit de la rénovation en face de l'église

Ce qui dérange, ce qu'il faudrait éviter

- Une architecture qui ne s'inscrit pas dans le style local
- Une prédominance de matériaux minéraux
- Des revêtements et huisseries exclusivement en noir ou gris

VŒUX :

Des logements sociaux

Une résidence senior

Des locaux communaux

*De l'espace et de la verdure
entre les bâtiments*



Ce qui est apprécié, ce qu'il faut garder

- Du mobilier urbain pouvant être utilisé de plusieurs manières
- La présence de végétaux sur les places urbaines
- Quand le lieu invite aux jeux
- Un sol qui ne soit pas minéral

Ce qui dérange, ce qu'il faudrait éviter

- Des espaces « déconnectés » de la voirie ou espaces entourant
- Des espaces publics qui n'attirent pas les passants, qui restent vides
- Le manque d'harmonisation des enrobés et revêtements de sol



VŒUX :

*Un quartier fait pour ses habitants
De l'accessibilité pour tous*

*Des espaces qui peuvent évoluer,
qui peuvent durer dans le futur*



LES ESPACES VERTS, LA VEGETATION

Ce qui est apprécié, ce qu'il faut garder

- La verdure à proximité des habitations
- Les sentiers pour marcher et courir
- Le calme autour de l'étang
- La diversité végétale et les nombreux arbres
- La gestion des eaux pluviales en rigoles ouvertes
- Les équipements de loisirs

Ce qui dérange, ce qu'il faudrait éviter

- /



VŒUX :

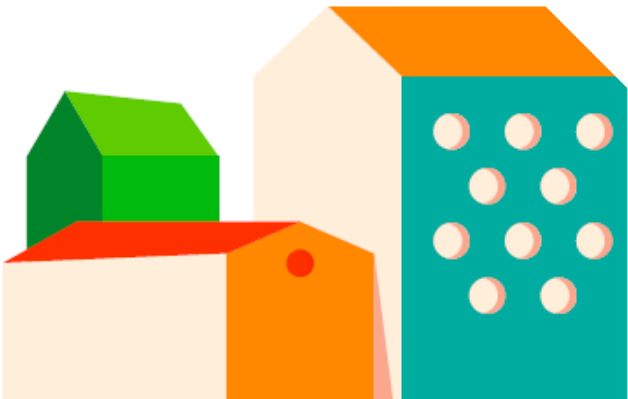
*Un lieu pour cueillir des fleurs
Des jardins pour ceux qui vivent en
appartement*

*Organiser l'écoulement des eaux
pluviales et éviter les inondations
Préserver les bocages sur la Vigne*



LES « J'AIME » POUR SAINT GILLES

- L'esprit de village
- L'offre d'activité
- La proximité avec Rennes
- Les espaces verts
- La biodiversité
- Les arbres
- Les habitants
- Le calme
- Les commerces de proximité
- Les espaces récréatifs
- Les équipements sportifs
- La vie communale
- La simplicité de vie
- Les jeux
- L'organisation autour de la coulée verts
- Le dynamisme associatif
- Une ville à taille humaine
- Une ville à la campagne
- Une ville agréable à vivre
- Bon compromis entre la ville et la campagne
- Les circuits pédestres
- L'étang
- Le dynamisme
- La convivialité
- La vie familiale



LA PROCHAINE ACTION : ATELIER PARTICIPATIF

Identifier les besoins fonctionnels pour les différents usages de la ville

Enquête par questionnaire

Usages et propositions d'amélioration

Balade exploratoire

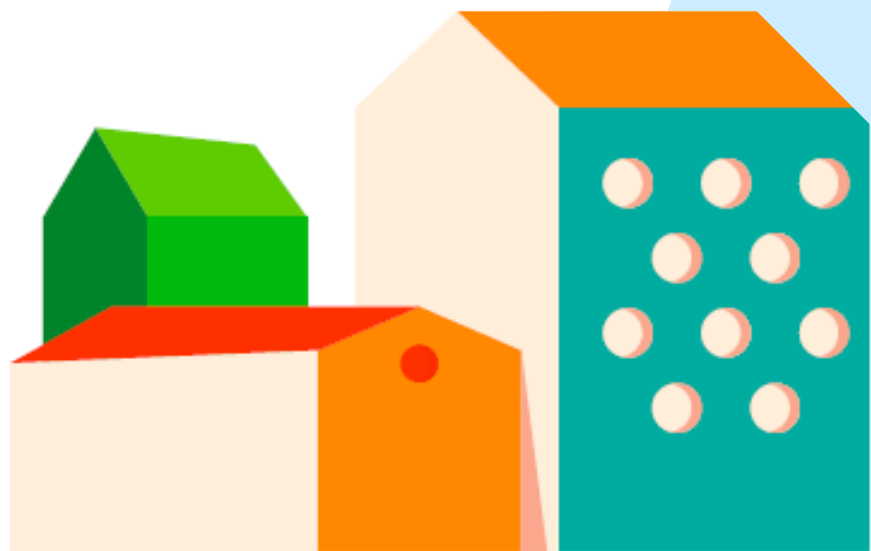
Impressions, appréciations et vécus



Ateliers participatifs

BESOINS FONCTIONNELS

- Mobilité et déplacements,
- Architecture et cadre bâti,
- Espaces publics et végétalisation
- Equipements publics



Rendez-vous le 28 octobre